 <b>보건복지부</b>		<b>보 도 자 료</b> <b>11월 23일(화) 조간(11.22 12:00 이후 보도)</b>		
배 포 일		2021. 11. 22. / (총 4매)		
보건복지부 의료정보정책과	과 장	정 연 희	전 화	044-202-2920
	팀 장	현 영 남		044-202-2930
	담당자	이길원/최병익		044-202-2926/2929
한국보건산업진흥원	팀 장	권 애 경		043-713-8540
마이의료데이터추진TF	담당자	이 만 표		043-713-8541
한국보건의료정보원	부 장	최 정 국		02-6263-8362
PHR사업부	담당자	허 은 영		02-6263-8346

## 보건의료 마이데이터의 안전한 활용을 위한 첫 걸음 마이 헬스웨이 활용기관 수요조사를 실시합니다!

- 의료기관, 건강관리업체 등을 대상으로 12.10(금)까지 마이데이터 수요조사 진행 -

□ 보건복지부(장관 권덕철), 한국보건산업진흥원(원장 권순만), 한국보건의료정보원(원장 임근찬)은 11월 23일(화)부터 12월 10일(금)까지 보건의료 마이데이터 활용 서비스 제공기관(이하 '활용기관')에 대한 수요조사를 실시한다고 밝혔다.

□ 정부는 지난 2월 24일 「마이 헬스웨이(의료분야 마이데이터) 도입 방안」(이하 '도입 방안')을 통해 마이 헬스웨이 플랫폼 기반 의료 분야 마이데이터 생태계를 조성할 계획이라고 발표한 바 있다.

\* (보도자료) 마이 헬스웨이((가칭)건강정보 고속도로) 구축 시작(2021.2.24)

□ 이번 수요조사는 보건의료 마이데이터를 활용하여 서비스를 제공하고자 하는 의료기관, 건강관리업체 등 활용기관의 수요 규모와 제공서비스 유형 파악을 목적으로 진행되며,

- 향후, 수요조사에 참여한 기관들을 대상으로 (가칭)‘보건의료 마이데이터 보호·활용 제도’ 설계 등 주요 사항에 대한 별도의 의견 수렴 창구를 운영해나갈 계획이다.

❖ (가칭)보건의료 마이데이터 보호·활용 제도’ 개요

- (목적) 마이 헬스웨이 플랫폼을 통해 제공되는 개인 건강정보의 오·남용 방지 및 안전한 활용을 위한 제도적 장치 필요
- (대상기관) 의료기관, 건강관리업체 등 마이 헬스웨이를 통해 개인 건강정보를 활용하는 기관
- (대상기관 심사기준) ▲서비스 제공 계획, ▲개인정보보호 체계 구축, ▲전문성 등을 종합적으로 고려하여 심사기준 수립

- 이번 수요조사에는 의료계·산업계·공공 등 모든 분야의 기관이 자유롭게 참여할 수 있으며, 한국보건산업진흥원과 한국보건 의료정보원 누리집 공지사항 게시 자료에 포함된 접속 링크 (<https://ko.surveymonkey.com/r/MYHHWAY>)를 통해 제출하면 된다.

- 보건복지부 정연희 의료정보정책과장은 “정부는 마이 헬스웨이 플랫폼을 구축하고 법·제도를 개선하는 등 기반(playground)을 제공함으로써 병원, 민간, 공공기관 등 활용기관(player)들이 창의적인 보건의료 마이데이터 서비스를 제공할 수 있도록 지원해나갈 계획이다.”라고 말하며,

- “이번 수요조사에 보건의료 마이데이터 서비스 제공에 관심 있는 기관들이 적극적으로 참여해주기를 바란다.”라고 밝혔다.

- <붙임> 1. 마이 헬스웨이 플랫폼 개요  
2. 활용기관 수요조사 개요

## 붙임1

## 마이 헬스웨이 플랫폼 개요

- (마이 헬스웨이) 개인 주도로 ①자신의 건강정보를 한 곳에 모아서 ②원하는 대상에게(동의 기반) 데이터를 제공하고 ③직접 활용할 수 있도록 지원하는 시스템

\* 데이터 보유기관에서 본인 또는 데이터 활용기관으로 건강정보가 흘러가는 고속도로 역할(네트워크 허브) 수행

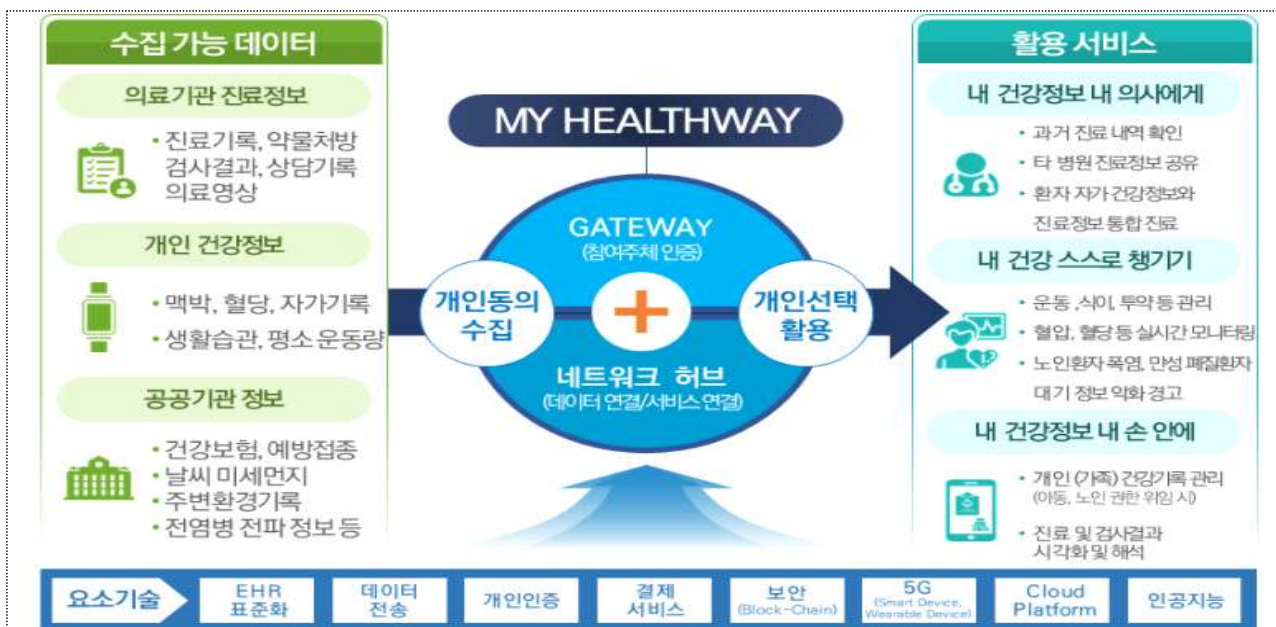
- (수집 데이터) 플랫폼을 통해 다양한 기관이 보유한 개인 건강 관련 정보(의료, 생활습관, 체력, 식이 등)를 한 번에 조회·저장

\* 수집 가능한 데이터를 의료기관 진료정보에서 비의료 건강정보까지 단계적으로 확대

- (활용 서비스) 정보주체가 저장한 개인 건강정보를 활용기관에 제공하여 진료, 건강관리 등 원하는 서비스를 받을 수 있도록 지원

- (개인정보 인증·동의) 개인의 동의를 전제로 조회·저장·제공되도록 하고, 인증·식별 체계를 통해 개인 건강정보 유출 방지

### < 마이 헬스웨이 플랫폼 구성(안) >



## 붙임2

## 활용기관 수요조사 개요

- (대상기관) 의료기관(상급종합병원~의원), 기업(건강관리·유전체분석 등), 공공기관 등 보건의료 마이데이터 활용 서비스 제공에 관심 있는 기관
- (조사방법) 온라인 설문조사
  - \* 별도로 유관 학회, 협회 등을 통해 조사 참여 협조 요청 공문 발송 예정
- (조사내용) ①기관 일반현황, ②서비스 운영 계획, ③정보보안 체계, ④기타 등 활용기관에 대한 일반적인 사항 조사

### < 활용기관 수요조사 항목 >

구분	조사 개요	조사항목
I. 일반현황	보건의료분야 마이데이터의 잠재적인 활용기관 현황 파악	<ul style="list-style-type: none"> <li>○ 응답 기관의 유형</li> <li>○ 기관 현황(종류, 규모 등)</li> </ul>
II. 계획 서비스	보건의료분야 마이데이터를 활용서비스 계획 파악 (※ 서비스 유형, 활용 데이터 종류, 준비 정도 등)	<ul style="list-style-type: none"> <li>○ 운영 중인 서비스 현황</li> <li>○ 계획 중인 서비스 종류</li> <li>○ 필요 데이터의 종류와 보유기관</li> <li>○ 서비스 준비 정도</li> </ul>
III. 정보보안 체계	잠재 수요 기관의 정보보호 체계 수준 파악 (※ EMR 인증 여부 등 포함)	<ul style="list-style-type: none"> <li>○ 기술물라관민적 보안체계 구축 현황</li> <li>○ 정보보안 관련 현황</li> </ul>
IV. 기타	사전심사제도 등에 대한 전반적인 의견 파악	<ul style="list-style-type: none"> <li>○ 기타 자유 의견</li> </ul>

- (제출방법) 한국보건산업진흥원, 한국보건의료정보원 누리집 내 관련 게시글 또는 아래 링크(<https://ko.surveymonkey.com/r/MYHHWAY>) 참고

☞ (클릭) 수요조사 참여하기 또는 아래 QR 코드 스캔

